

Schritt für Schritt zur Kindergartenanmeldung

WANN melde ich
mein Kind an?

- ✓ **nach** dem vollendeten
ersten Lebensjahr
- ✓ spätestens **3 Monate vor**
Kindergarteneintritt



WIE melde ich
mein Kind an?

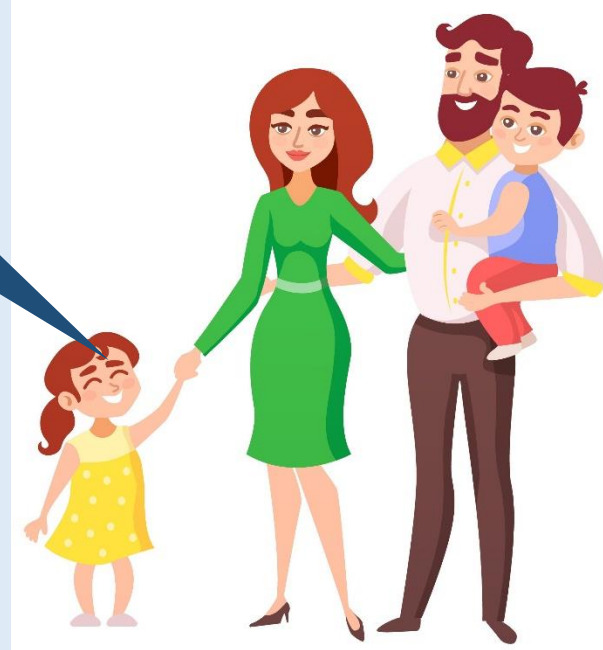
- ✓ **Online:** nhkita.freiberg-an.de/anmeldung.html
- ✓ **Formular:** Rathaus
Frau Wolf, Zimmer 213
- ✓ **QR-Code scannen**
- ✓ Sie erhalten unmittelbar nach
Vormerkung eine Bestätigung



2. Aufnahmekriterien

In **WELCHEN**
Kindergarten
komme ich?

- ✓ die Plätze werden **nach** dem **Geburtsdatum** vergeben, nicht nach dem Anmeldedatum
- ✓ Ziel ist eine **wohntnahe** Platzbelegung
- ✓ **Geschwisterkinder** werden **möglichst** in der **gleichen Einrichtung** betreut



3. Platzbelegung

WIE geht es nach
der Anmeldung
weiter?

- ✓ die Aufnahmeunterlagen mit Angabe der Betreuungseinrichtung kommen **ca. 6-8 Wochen** vor dem Kindergarteneintritt
- ✓ die Kindergartenaufnahme erfolgt **zum 1. des Geburtsmonat**
- ✓ Sie bekommen eine **Einladung zum Aufnahmegespräch** in der Betreuungseinrichtung

