



## Einen alten Baum verpflanzt man nicht!

Schon in jungen Jahren fällt es uns oft schwer, den Wohnort zu wechseln und Familie, Freunde und Vertrautes zurück zu lassen.

Je älter wir werden, desto schwerer wird ein Wechsel der gewohnten Umgebung. Um so wichtiger sind uns Menschen, z.B. Ärzte und

Seelsorger, denen wir vertrauen. Auch lieb gewonnene Gewohnheiten, das kleine „Schwätzle“ beim Bäcker und Metzger, die vertrauten Läden machen ein Stück Lebensqualität aus. Man kennt sich eben im Flecken!

Das bewährte Kleeblatt-Konzept gibt es in 18 Städten und Gemeinden im Landkreis Ludwigsburg um älteren Menschen ein selbst bestimmtes, individuelles Wohnen in den eigenen vier Wänden zu ermöglichen.

Der Grundgedanke des Kleeblatt Wohnens ist, so viel Selbstständigkeit wie möglich in der Wohnung zu erhalten und - wo nötig - Betreuung, Pflege und hauswirtschaftliche Versorgung zu bieten.

Kleeblatt Wohnungen sind barrierefrei nach DIN 18030 gebaut, also z.B. mit stufenlosem Zugang zum Haus und zur eigenen Wohnung, Duschen und Balkonen, breiten Türen und geräumigen Fluren.



## Grußwort des Bürgermeisters

Liebe Mitbürgerinnen, liebe Mitbürger,

mit dem Bau des zweiten Kleeblatthauses wurde im Februar begonnen, schon im Sommer 2008 kann es bezogen werden. Sie haben jetzt die Möglichkeit, eine der 15 attraktiven, individuell geschnittenen, betreuten Wohnungen von der Stadt zu erwerben.

Bereits vor einem Jahr hat der Gemeinderat unserer Stadt verbindliche Vergabekriterien festgelegt, nach denen wir den Verkauf jetzt abwickeln. Nach diesen haben Sie, als Freiburgerinnen und Freiburger, den Vorrang vor auswärtigen Kapitalanlegern.

Da im Vorfeld bereits großes Interesse an den Wohnungen signalisiert wurde, sollten sich Interessenten möglichst bald entscheiden. Nutzen Sie diese historische Chance Ihren Wohnungswunsch zu erfüllen.

Es grüßt Sie herzlich

*Ralf Maier-Geißer*  
Ihr Ralf Maier-Geißer

**Ansprechpartner: Stadt Freiberg am Neckar**  
Julia Maier / Ralf Maier-Geißer  
Marktplatz 2, 71691 Freiberg a. N.  
Telefon: 07141/278-144/278-125, Telefax: 07141/278-146  
eMail: kleeblatt@freiberg-an.de

Zentrum mit Rathaus,  
Einkaufsmöglichkeiten  
Bücherei, Veranstaltungen  
Ärzte, Apotheken

Altneckar

Schlösser

Kirchen

S-Bahn  
Stuttgart-Marbach



STADT  
**FREIBERG**  
AM NECKAR

## Willkommen daheim!

15 betreute Wohnungen  
und 21 Pflegeplätze

im neuen Freiburger Kleeblatt  
am Kasteneckpark



*Damit Hilfe  
vor Ort ist.*



**Kleeblatt**

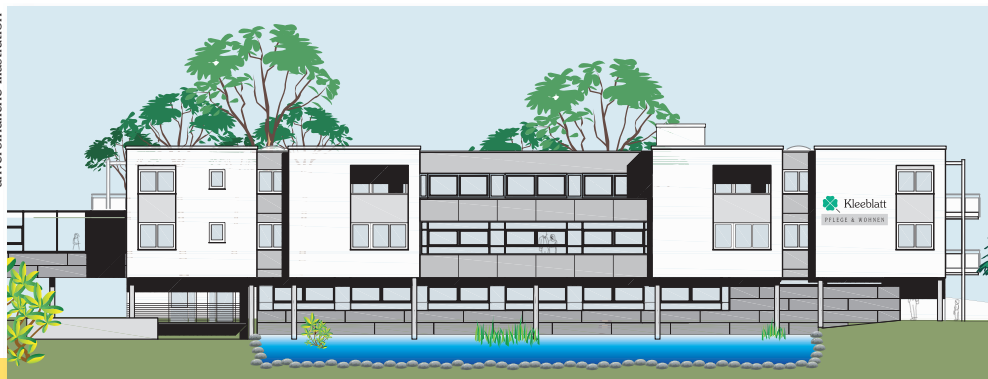
PFLEGE & WOHNEN

## Wohlfühlen wird bei uns groß geschrieben:

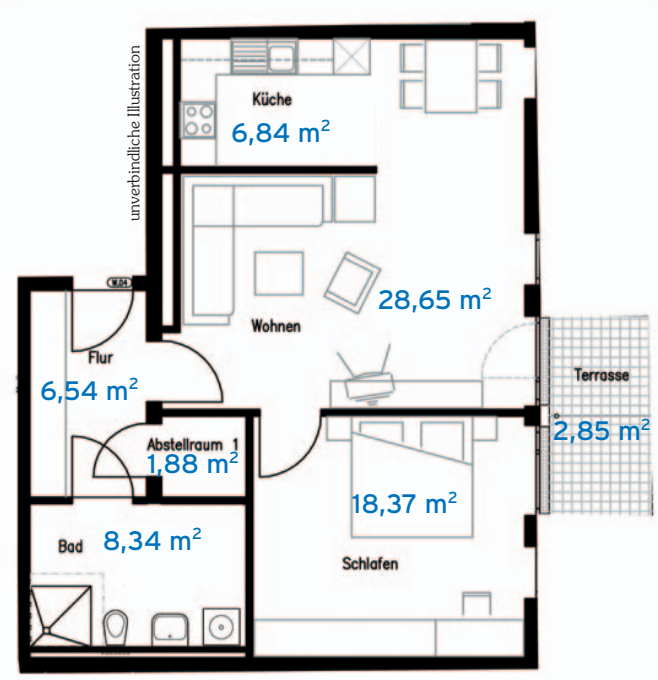
- Moderne, seniorengerechte Wohnungen
  - Barrierefreie Küchen und Bäder
  - Alle Wohnungen mit Balkon oder Terrasse
  - Grüne, ruhige und erholsame Lage
  - Betreuungs- und Pflegeangebot rund um die Uhr
  - Nutzung von gemeinsamen Einrichtungen
  - Wahlleistungen nach persönlichem Bedarf buchbar
- 
- Teilnahme an gesellschaftlichen und kulturellen Veranstaltungen im Kleeblatt\*
  - Hilfe und Rat bei persönlichen Problemen\*
  - Beratung und Unterstützung im Umgang mit der Kranken- und Pflegekasse sowie Behörden\*
  - Besuche von Ihrer Kontaktperson\*
  - Hilfe bei der Organisation von Ausflügen\*
  - Ernährungsberatung\*
  - Schlüsseldienst\*
  - Einkaufsfahrt für kleinere Einkäufe 1x pro Monat\*
  - Notrufbereitschaft rund um die Uhr\*
  - Bevorzugte Vormerkung für einen Pflegeplatz\*

\* Diese Leistungen sind in der monatlichen Grundpauschale je Wohnung enthalten

## Perfekt abgestimmt auf Ihre Bedürfnisse

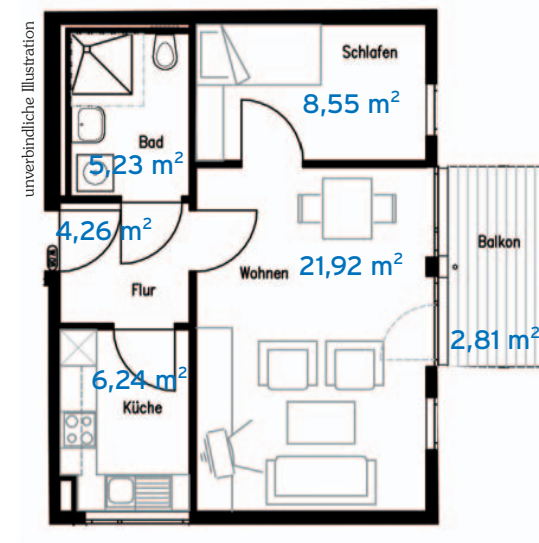


## Beispielwohnungen in verschiedenen Größen

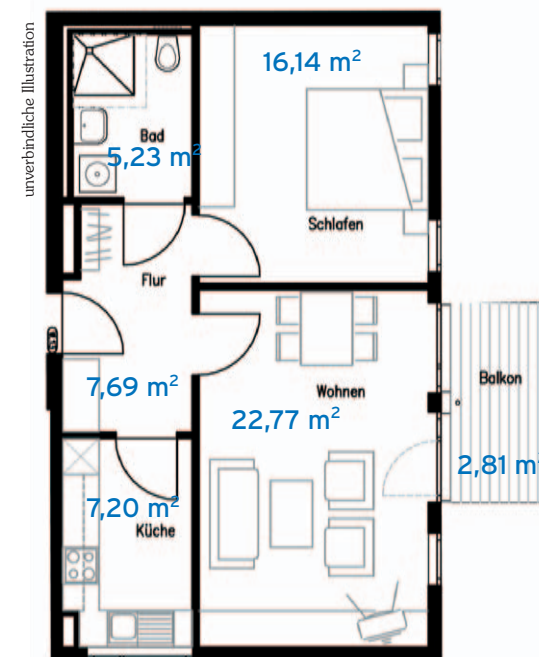


Wohnung 4: Gesamtwohnfläche 70,62 m²

Angeschlossen an das bestehende Kleeblatt Pflegeheim Charlottenstraße 29 entsteht in Freiberg in ruhiger, zentraler Lage das zweite Kleeblatt mit 15 attraktiven, individuell geschnittenen Wohnungen und 21 weiteren Pflegeplätzen.



Wohnung 8: Gesamtwohnfläche 46,20 m²



Wohnung 13: Gesamtwohnfläche 59,03 m²

 **Kleeblatt**  
PFLEGE & WOHNEN