

# Die Grünen Nachbarn



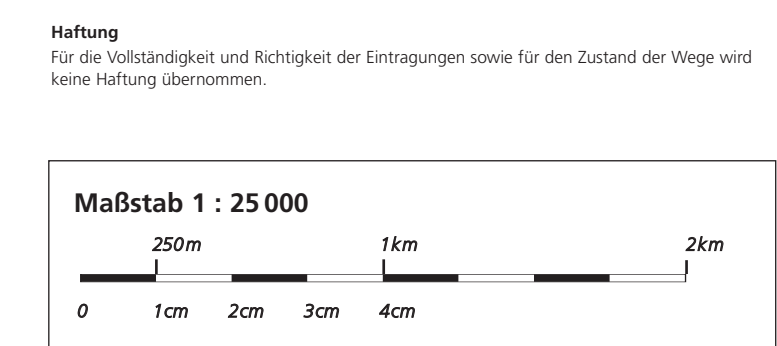
mit Karte 1 : 25.000

2014

INTERKOMMUNALE FREIRAUMPLANUNG  
www.gruene-nachbarschaft.de

## Zeichenerklärung

- Gemarkungsgrenze
- Grüne Nachbarschaft
- Bauernhoflinden
- ausgewählter Rad- und Fußweg
- 45 Baustein Gewässer
- 45 Baustein Naherholung
- 45 Baustein Gehölz- und Gehölzflanzung
- 45 Baustein Natur-Kunst-Projekte
- 45 Baustein Aktionen / Veranstaltungen
- Siedlungsfläche
- Freifläche
- S-Bahn - Haltestelle
- Stadtbahn - Haltestelle
- Schiffsanlegestelle
- Feuerstelle
- Wald
- Öffentliche Grünfläche



Geeignet: Stadt Ludwigsburg, Fachbereich Tiefbau u. Grünflächen  
Grundlage: Topographische Karte 1:25.000  
© Landesvermessungsamt Baden-Württemberg (www.lv-bw.de), 24.01.02, Az.: 2831.2-D/09.  
TK 7020 und 7021 Stand 2001  
TK 7120 und 7121 Stand 1996

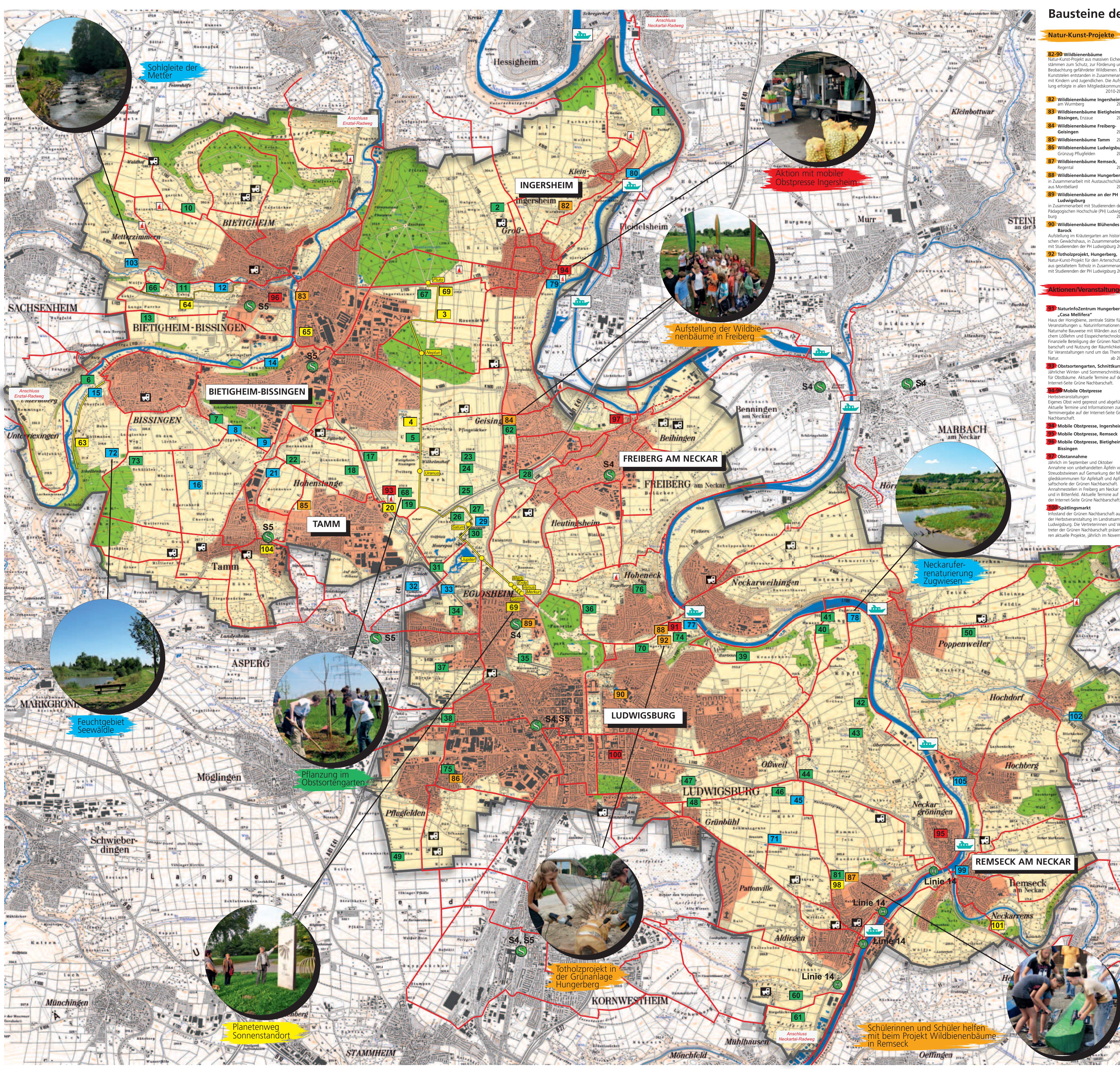
## Hallo Nachbar,

im vorliegenden Fallblatt präsentiert sich die Grüne Nachbarschaft mit einer Kombination von informativen Texten, Bildern und einer Karte, die allein durch ihren Maßstab und Zusammenschritt als außergewöhnlich bezeichnet werden kann.

Auf der Karte dargestellt sind zunächst die „Bausteine“ der Grünen Nachbarschaft, d.h. die seit 1995 in Bietigheim-Bissingen, Freiberg am Neckar, Ingersheim, Ludwigsburg, Remseck am Neckar und Tamm durchgeführten Maßnahmen. Die an vielen Bausteinen entlang führenden Radwege sind rot eingetragen. Für die Wegführung oder den Zustand der Wege übernimmt die Grüne Nachbarschaft keine Haftung.

Die Städte und Gemeinden der Grünen Nachbarschaft möchten ihre Bürgerinnen und Bürger dazu anregen, wieder einmal in der wohnungsnahe Umgebung spazieren zu gehen, zu radeln oder sich einfach „im Grünen“ zu entspannen. Entdecken Sie unsere heimische Landschaft aufs Neue und erleben Sie selber mit, wie nach und nach der „Landschaftspark Grüne Nachbarschaft“ entsteht.

Viel Freude und Erholung im Grünen wünscht Ihre



## Bausteine der Grünen Nachbarschaft

- Natur-Kunst-Projekte
- Gewässer
- Naherholung
- Gehölzflanzung

- INGERSHEIM**
- 79 Renaturierung Riedbach: Entfäulung, Schaffung naturnaher Lebensräume u. Naturerfahrungsweg, 1,6ha, Grünflächenamt, 2012
  - 80 Mühlbach: Revitalisierung des Wassergrabens mit Maßnahmen zum Biotopverbund, Kleiningersheim
  - 81 Baumwiese „Ofenlöcher“: Pflanzung hochstammiger Obstbäume, Pflanzaktion mit ÖGV Kleiningersheim
  - 82 Wildblumenbäume Ludwigsburg: Grünzug Pfingstrieden, 2010
  - 83 Wildblumenbäume Remseck: Regental, 2010
  - 88 Wildblumenbäume Hungerberg: In Zusammenarbeit mit Austauschschülern aus Marbach, 2011
  - 89 Wildblumenbäume an der PH Ludwigsburg: In Zusammenarbeit mit Studierenden der Pädagogischen Hochschule (PH) Ludwigsburg, 2011
  - 90 Wildblumenbäume Blühendes Barock: Aufstellung im Küstergarten am historischen Gewächshaus, in Zusammenarbeit mit Studierenden der PH Ludwigsburg 2012
  - 91 Totholzprojekt, Hungerberg: Natur-Kunst-Projekt für den Artenschutz aus gestalterisch in Zusammenarbeit mit Studierenden der PH Ludwigsburg 2013
- BIETIGHEIM-BISSINGEN**
- 80 Quellteich beim Bruchwald: Neuanlage des Teiches und Quellstudes, gesteuert von der Hochbrunneneule, Fläche mit extensiv bewirtschafteter Uferzone, ca. 8 Ar, 2010
  - 81 Saubachrenaturierung Bissingen: Naturnahe Ufergestaltung und Eingriffsfreier, naturnaher Uferbereich, ca. 8 Ar, 2010
  - 121 Quellriss bei der Metter-Mühle und Friedhof: Renaturierung und Entfäulung der Quellriss, 2000-2002
  - 124 Teich und Flachwasserbau: Uferrenaturierung mit Flachwasser, Gewinn Langwiesen, 1995
  - 125 Bach aus den Entenäckern: Renaturierung einer veränderten Quelle, über den neuen Bachlauf wird Oberflächenwasser im Bereich des Entenäckers über den zur Zuf. geführt, 1998, 2001
  - 126 Feuchtbereich Erlengrund: Neuanlage eines Stillgewässers mit umgebenem Feuchtbereich und Erntepflanzung, 1998, 2011
  - 127 Rad-Fußweg: Neuer Weg zw. Brandholz und Forst, 2001
  - 128 Rad- und Fußweg: Neuer Weg zw. Volksgart Parkdecker a Wilhelmshof, 1996
  - 129 Föberweg: Entlang der enl. Beginn am Scheidehof, Der ca. 1,5 km lange Weg zw. Bissingen und Beigheim stellt die Geschichte der Erntepflanzung dar, 2003
  - 130 Panoramaweg: Mettertal, Rundwandermöglichkeit mit herrlichem Ausblick auf Metterzimmern und Beigheim, 2006
  - 65 Geologischer Pfad: 1989 zur Landesgartenschau angelegt, 2008
  - 31 Landreihe Wilhelmshof: Anlage einer 950m langen Baumreihe nördl. u. süd. des Wilhelmshof, 1995 und 2008
  - 103 Ufergehölzflanzung „Im Stegwiesen“: Nachpflanzung von 120 Bäumen am Ende einer ca. 700 m l. Pflanzaktion von Landwirten und Jugendgruppe, 2000
  - 104 Historischer Holzweg: Obstbaumallee, Nachpflanzungen am 1776 angelegten Weg zw. Biss. u. Tamm, 2001
  - 105 Grünlandstreifen und Hecke: Biotopverbund-Tritthen zw. Ackerflächen, 1984, 2006
  - 106 Birkenreihe: zw. Beigheim und Metterzimmern, Pflanzung von 20 Birken, Projektabschluss, 2000 „Blauer Baum“
  - 107 Streuobstwiesen und Hecken im Gewann „Lange Furche“: Biotopverbund-Elemente ermitteln ackerbaulich relevant genutzter Freiflächen, 1985, 1995
  - 56 Birkenreihe Wolfskühle: Pflanzung von 17 Birken entlang der Ortsverbindungsstraße, 2005
  - 57 Lindenerie Ingersheimer Grund: Pflanzung von 10 Linden und einer Föhrgelände aus 30 Strücheln, 2004
  - 73 Streuobstwiese an der Obstalle: Erweiterung einer Streuobstwiese um 26 hochstammige Obstbäume aller Sorten, Begründung der Obstalle mit Spälerbäuen, Baumplanaktion, 2007
  - 108 Nachbarschaftswalden Tamm: Neuanlage eines 2,5 Ar großen Waldchens aus 30 Laubbäumen und 500 Strücheln, 1999
  - 109 Historischer Holzweg: Obstbaumallee, Nachpflanzungen am 1776 angelegten Weg zw. Biss. u. Tamm, 2001
  - 88 Obstsortengarten: seit 1998 im September und Oktober Annahme von unbefruchteten Äpfeln von Streuobstwiesen an Gemarkung der Mittertalmulden für Apfelhof und Apfel- und Apfelschorle der Grünen Nachbarschaft. Annahmestellen in Freiberg am Neckar und in Bietigheim, Aktuelle Termine auf der Internet-Seite Grüne Nachbarschaft.
  - 100 Spälingsmarkt: Anlass der Grünen Nachbarschaft auf der Herbstveranstaltung im Landratsamt Ludwigsburg. Die Vertreterinnen und Vertreter der Grünen Nachbarschaft unterstützen aktuelle Projekte, jährlich im November
- LUDWIGSBURG**
- 21 Saubachrenaturierung Tamm: Naturnahe Ufergestaltung von Bachhöhe und Ufer, Gehölzflanzung, 1999, 2000
  - 22 Freizeiwiese Tamm-Hohenstange: Neu angelegter Ausschussgelände aus 13.000 m<sup>2</sup> Grünfläche, Sitzplatz, überdachte Grillplätze, nordöstlich Hohenstange bei der S 27
  - 108 Grundwasser des Schwäbischen Albersweies: Harnelweg 1, 2, 3. Infos und Pläne bei der Gemeinde, 2011
  - 127 Hecke im „Brachheimer Feld“: Neuanlage einer Feldhecke (200 Gehölze) zwischen S 27 und Wilhelmshof, Baumartion des Tammmer Naturschutzringes, 1996
  - 128 Ufergehölze am Gänsbächle: Pflanzung einer ca. 75 m langen, mehrlinigen Gehölzreihe auf der Ostseite des Gänsbächles, 2002
  - 129 Nachbarschaftswalden Tamm: Neuanlage eines 2,5 Ar großen Waldchens aus 30 Laubbäumen und 500 Strücheln, 1999
  - 129 Historischer Holzweg: Obstbaumallee, Nachpflanzungen am 1776 angelegten Weg zw. Biss. u. Tamm, 2001
  - 88 Obstsortengarten: seit 1998 im September und Oktober Annahme von unbefruchteten Äpfeln von Streuobstwiesen an Gemarkung der Mittertalmulden für Apfelhof und Apfel- und Apfelschorle der Grünen Nachbarschaft. Annahmestellen in Freiberg am Neckar und in Bietigheim, Aktuelle Termine auf der Internet-Seite Grüne Nachbarschaft.
  - 100 Spälingsmarkt: Anlass der Grünen Nachbarschaft auf der Herbstveranstaltung im Landratsamt Ludwigsburg. Die Vertreterinnen und Vertreter der Grünen Nachbarschaft unterstützen aktuelle Projekte, jährlich im November
- REMSECK AM NECKAR**
- 71 Stämmgraben: Renaturierung des Grabenlaufes, 2006
  - 99 Sandstrand an Neckar und Rens: Natürlicher Sandstrand zum Erholen und Wasserspielen, Spätestens Mai 2013
  - 102 Ziefelbach Renaturierung: Verschönerung, Ufergestaltung in Form von „Rauem Rump“ die sich als Fischtrappe darstellt, wird die Durchgängigkeit des Ziefelbachs wieder hergestellt, 2011
  - 103 Fuchsbachgewässer: mit Beobachtungszug, Neckarfernenaturierung in den Götchenweiden, Spätestens Mai 2013
  - 98 Ausblick Regental: Landschaftsmodellierung mit Pflanzung, Waldfläche, Pflanzung mit über 1.200 Gehölze, Gemarkung Freiberg-Gettingen, angrenzend an das Landschaftsschutzgebiet „Alte Bärenstadt“, 2008
  - 100 Renatal Radweg: Lockenstück zur Vernetzung der Rad- und Fußwegverbindungen, 2012
  - 101 Alle zum Sonnenhof: Pflanzung von 28 Obstbäumen, 75m, 59 Bäume, 1996
  - 102 Baumreihe „Biegläcker“: Pflanzung von 28 Virenterleiden, 1996
  - 98 Regental: Waldfläche, ca. 3 ha große Aufforstung einer hoher als Acker genutzten Fläche, Ausgestaltungsmaßnahme, 2009
  - 99 Hochstammwäldchen „Im Incher“: Braupfanzpflanzung Laubbäume, Pflege durch Kommune, 1995
  - 77 Heckpflanzung nördlich von Schloss Monrepos: Aufwertung der Landschaft durch eine vielfältige Feldhecke, 1995
  - 98 Befestigung „Gründelbach-Teich“: Pflanzungen bei Teich im Gründelbach-Teich, 370 Strücheln und 3 Bäume, 1996
- FREIBERG AM NECKAR**
- 31 NaturInfozentrum Hungerberg, „Casa Melifera“: Haus der Königsfamilie, zentrale Stätte für Veranstaltungen u. Naturinformationen, Naturnahe Baueisen mit Wänden aus Ödlichen Lehm und Erdbeschichtungs- und Erdbeschichtungs-Technik, finanzielle Beteiligung der Grünen Nachbarschaft und Nutzung der Räumlichkeiten für Veranstaltungen rund um das Thema ab 2013
  - 32 Obstsortengarten, Schnittkurs: Jährlicher Winter- und Sommerkurs für Obstbäume, Aktuelle Termine auf der Internet-Seite Grüne Nachbarschaft.
  - 33 Mobile Obstpresse: Eigenes Obst wird gepresst und abgefüllt. Aktuelle Termine und Informationen zur Terminvergabe auf der Internet-Seite Grüne Nachbarschaft.
  - 34 Mobile Obstpresse, Ingersheim
  - 35 Mobile Obstpresse, Remseck
  - 36 Mobile Obstpresse, Bietigheim-Bissingen
  - 37 Obstannahme: jährlich im September und Oktober Annahme von unbefruchteten Äpfeln von Streuobstwiesen an Gemarkung der Mittertalmulden für Apfelhof und Apfel- und Apfelschorle der Grünen Nachbarschaft. Annahmestellen in Freiberg am Neckar und in Bietigheim, Aktuelle Termine auf der Internet-Seite Grüne Nachbarschaft.
  - 100 Spälingsmarkt: Anlass der Grünen Nachbarschaft auf der Herbstveranstaltung im Landratsamt Ludwigsburg. Die Vertreterinnen und Vertreter der Grünen Nachbarschaft unterstützen aktuelle Projekte, jährlich im November

